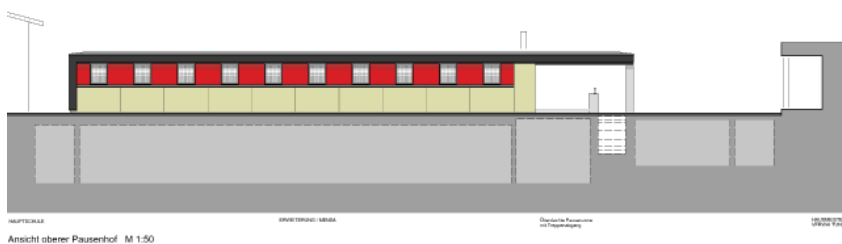


RempferArchitekten.

Neubau einer
Mensa für die
Bästenhardtschule
in Mössingen



Neubau einer Schulmensa mit Ausgabeküche und zuschaltbarem Interaktionsraum zwischen bestehenden Schulgebäuden (Grundschule, Hauptschule und Hausmeisterhaus) als städtebauliche Ergänzung unter geschickter Ausnutzung der Hangsituation. Hieraus ergeben sich sowohl innen ein großzügiger hoher Raum mit natürlicher Beleuchtung und Querlüftung über (gelbe) Oberlichtkonchen als auch eine Verbindung der Pausenhöfe über die neue Außentreppe sowie das bestehende Treppenhaus der Hauptschule. Hinzu kommt die Sichtverbindung zur unteren Ebene vom großzügigen Balkon, der als zusätzliche Fläche des oberen Pausenhof dient.



Nutzfläche: 320 m²
Brutto-Grundfläche: 920 m²
Bruttorauminhalt: 3.300 m³
Gesamtkosten: 1.4 Mio €
Beginn Planung: 2006
Baubeginn: 2006
Fertigstellung: 2008
Leistungsumfang: LPH 1 - 9

Architekt:
Raupp + Rempfer

Auftraggeber:
Stadtverwaltung Mössingen

